

Scheda tecnica rev. 2018

# AQUA-BLOCK

## TRATTAMENTO IMPERMEABILIZZANTE ANTI-INFILTRAZIONI PER TERRAZZI, PAVIMENTI E PARETI

### Che cos'è

**TYTAN AQUA-BLOCK** è un trattamento per pavimentazioni, terrazze, mattonelle e muratura, che impermeabilizza e impedisce in modo **definitivo** l'assorbimento e le infiltrazioni di acqua. Si applica a pennello o a rullo, si assorbe tenacemente e non altera il colore e la brillantezza delle superfici.

**Per terrazzi, balconi, viali, muretti, statue, davanzali, scalini, bagni, angoli doccia piastrellati.**

Adatto per superfici in mattonelle, gres, klinker, mattoni, cemento, sasso lavato, pietra, legno non laccato.

È un liquido incolore composto da oligopolimeri e nanoparticelle che si legano chimicamente ai materiali e agiscono in profondità, penetrando nei materiali edili e minerali, rendendoli idrorepellenti e resistenti a muffa e sporco. Il trattamento è invisibile: non altera il colore e la brillantezza delle superfici.

**AQUA-BLOCK** viene dalla ricerca chimica **TYTAN** ed è composto da una esclusiva combinazione di nanomolecole e polimeri a basso peso molecolare, che penetrano e si aggrappano indissolubilmente ai materiali edili e lapidei e li rendono repellenti all'acqua e antiadesivi per lo sporco, senza alterarne il colore e l'aspetto superficiale.

È traspirante e non forma pellicola. Dopo il trattamento l'acqua non è più in grado di bagnare i materiali anche porosi, si andranno a formare invece delle gocce che scivoleranno via dalla superficie senza riuscire a penetrare.

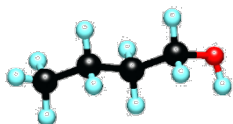
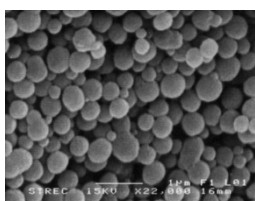
L'acqua non imbeve e non penetra né tra le piastrelle, né attraverso le piccole crepe di materiali, né attraverso intonaci o mattoni, si evitano i danni dovuti al gelo; **AQUA-BLOCK** non crea pellicola e quindi non modifica la permeabilità al vapore acqueo del materiale trattato: i muri e i pavimenti traspirano e si asciugano in breve tempo.

Il fenomeno delle piogge acide, causato dalla precipitazione dell'anidride carbonica e di altri componenti dell'atmosfera inquinata con l'acqua meteorica, è ormai un fenomeno tipico anche delle zone mediterranee e coinvolge sempre più pesantemente la durabilità delle strutture edili nel nostro paese.

Senza infiltrazioni d'acqua non si avranno più scrostamenti delle pitture, umidità sui muri interni e danni ad intonaci e parquet, efflorescenze.

Inoltre **AQUA-BLOCK** rende le superfici repellenti verso lo sporco e molto più facili da pulire.

Il semplice uso di **AQUA-BLOCK** potrà garantirLe anni di totale protezione per tutte quelle parti della Sua casa normalmente soggette a questo fenomeno.



### A cosa serve

**AQUA-BLOCK** serve per bloccare le infiltrazioni d'acqua e rendere impermeabili pavimenti e pareti:

- Per bloccare le infiltrazioni di acqua piovana su terrazzi;
- Per rendere impermeabili vialetti e marciapiedi ed evitare la formazione di muschi e muffe;
- Per bloccare le infiltrazioni dell'acqua piovana su davanzali attraverso i materiali edili porosi;
- Per impedire le infiltrazioni dell'acqua dei terrazzi attraverso i muri ed evitare rigonfiamenti dei pavimenti interni;
- Per impermeabilizzare angoli doccia bloccando le infiltrazioni d'acqua da piccole fessure o porosità;
- Per evitare che manufatti in pietra e cemento assorbano acqua e si spaccino con il gelo;
- Per proteggere le superfici dall'attacco delle piogge acide con conseguente sgretolamento molto utile soprattutto sulle opere in pietra quali statue, colonne, davanzali, fregi;
- Per rendere idrorepellente il legno non verniciato.

**AQUA-BLOCK** rende impermeabili le superfici contro l'entrata e l'assorbimento di acqua, non è adatto per intervenire sulla risalita di acqua per capillarità su muri umidi. Per macchie di umidità è opportuno trattare la muratura dove l'acqua batte.

## Caratteristiche



	AQUA - BLOCK 1	AQUA - BLOCK 2
Aspetto	liquido trasparente	liquido opalescente
Densità	0,81 Kg/dm <sup>3</sup>	0,91 Kg/dm <sup>3</sup>
Angolo di contatto (idrorepellenza)	>120°	>120°

## Come si usa

### Applicazione di AQUA BLOCK

**CONTROLLI PRELIMINARI:** La superficie da trattare **deve essere perfettamente pulita e asciutta**. Qualora sulla superficie siano presenti macchie, colature scure causate dalla pioggia, muschio o TRATTAMENTI PARTICOLARI è necessario procedere ad un accurato lavaggio con idropulitrice a pressione oppure con prodotti specifici in base al tipo di trattamento applicato in precedenza, seguito da accurato risciacquo. Si tenga presente che un massetto sottopiastrella saturo d'acqua, in qualche sporadico caso, potrebbe inibire la reticolazione di AQUA BLOCK, annullandone l'effetto di impermeabilizzazione in profondità.

### Applicazione dei prodotti

1. Qualora sia stato effettuato il lavaggio della superficie, attendere l'asciugatura.
2. Applicare AQUA BLOCK FONDO a rullo e attendere almeno 15-20 minuti (comunque fino ad evaporazione del solvente dalla piastrella) prima di procedere con la finitura.
3. Applicare AQUA BLOCK FINITURA a rullo. Dopo 5-10 minuti asportare con carta assorbente o stracci l'eccesso di prodotto non assorbito dalla piastrella.

### Dopo l'applicazione

Una pellicola invisibile ad altissima protezione e durata impedisce all'acqua di penetrare sotto la piastrella senza alterarne la traspirazione e garantendo un eccezionale aumento della vita del terrazzo. Nel periodo successivo al trattamento, quando piove, è normale che l'acqua formi grosse gocce e scorra meno facilmente sulla superficie: il fenomeno si attenuerà nel tempo fino a scomparire senza che l'efficacia impermeabilizzante sia pregiudicata.

### Pedonabilità

Il terrazzo è pedonabile dopo 24 ore (in estate) - 48 ore (in inverno). Per la pulizia del terrazzo trattato utilizzare normali detergenti neutri per pavimenti.

## AQUA BLOCK FONDO

### Descrizione

AQUA BLOCK FONDO è un formulato a base solvente di oligomeri e polimeri funzionalizzati in grado di reagire chimicamente con superfici di natura minerale, rendendole idrorepellenti e lasciando inalterati il colore e la traspirazione iniziale. AQUA BLOCK FONDO sviluppa un effetto idrorepellente e protettivo a lunga durata verso gli agenti atmosferici e i raggi UV. Si usa come mano di fondo prima dell'applicazione di AQUA BLOCK FINITURA.

### Avvertenze ed istruzioni particolari

Non applicare con temperatura inferiore a +5°C riferita sia all'ambiente che al supporto. Per un migliore risultato è bene evitare di applicare durante le ore più calde in estate. Evitare di applicare il prodotto in caso di rischio di pioggia nelle 24 ore successive al trattamento. Il prodotto è infiammabile. Proteggersi le vie respiratorie, gli occhi e la pelle durante l'applicazione. Leggere la scheda di sicurezza.

### Etichettatura, confezioni e conservazione

Simboli di rischio	Xn
Confezioni	Lattina metallica da 1 litro
Conservazione	Conservare in luogo asciutto tra i +4 e +30 °C. Stabile per 12 mesi.

## AQUA BLOCK FINITURA

### Descrizione

AQUA BLOCK FINITURA è un polimero fluorurato monocomponente in base solvente, incolore e fluido, pronto all'uso. Il prodotto, applicato sulla superficie edile assorbente già trattata con AQUA BLOCK FONDO, penetra molto velocemente e asciuga formando un invisibile film protettivo sulla cortecchia del manufatto che impedisce all'acqua di penetrare, ma permette al vapore di passare.

AQUA BLOCK FINITURA possiede un'elevatissima resistenza ai raggi UV che, unitamente alle capacità di impedire allo sporco di attaccarsi alla superficie trattata e di legarsi a AQUA BLOCK FONDO, ne fa un protettivo invisibile estremamente efficace e duraturo. AQUA BLOCK FINITURA conferisce al materiale un aspetto "vellutato" che migliora le caratteristiche estetiche delle superfici trattate.

### Avvertenze ed istruzioni particolari

Non applicare con temperatura inferiore a +5°C riferita sia all'ambiente che al supporto.

Se la temperatura di stoccaggio scende sotto 0°C, il prodotto può diventare opalescente; in presenza di tale fenomeno il prodotto non produce il risultato ottimale e non è applicabile senza prima aver effettuato il trattamento termico di seguito descritto:

in un recipiente di dimensioni adatte preparare un bagnomaria di acqua a 40÷50°C (evitare di superare tale temperatura) e immergere per 2/3 della sua altezza la confezione;

lasciare in immersione per 5 minuti circa, estrarre la confezione e agitarla per ottenere una corretta miscelazione del composto;

il prodotto, a questo punto, è pronto per l'uso.

Per un migliore risultato è bene evitare di applicare durante le ore più calde in estate.

Evitare che piova sul prodotto durante almeno il primo giorno dopo la posa.

Prestare attenzione nell'applicare il prodotto in ambienti con elevato tasso di umidità o con lo sviluppo di fenomeni di rugiada. Il prodotto non ancora completamente asciutto può reagire in maniera anomala se entra in contatto con queste situazioni. Prevenire, in questi rari casi, coprendo le superfici, in seguito al trattamento, tramite un tendone o un telo.

Il prodotto è infiammabile. Proteggersi le vie respiratorie, gli occhi e la pelle durante l'applicazione.

Leggere la scheda di sicurezza.

### Etichettatura, confezioni e conservazione

Simboli di rischio	-
Confezioni	Lattina metallica da 1 litro
Conservazione	Conservare in luogo asciutto tra i +4 e +30 °C. Stabile per 12 mesi.

**Proteggi** superfici delicate quali vetri, serramenti, profili verniciati, per evitare il contatto con AQUA-BLOCK che li può macchiare.

TYTAN AQUA-BLOCK si applica **a pennello o a rullo**, sulle **superfici ben asciutte**, spolverate e pulite da muschio, muffe o trattamenti particolari.

**Non miscelare i due componenti**, essi vanno applicati in due mani separate.

**Applica AQUA-BLOCK 1 fondo** bagnando bene ed uniformemente, assorbi eventuali eccessi con uno straccio.

**Attendi** almeno 20 minuti fino a completa asciugatura.

**Applica** successivamente **AQUA-BLOCK 2 finitura** allo stesso modo.

Non calpestare per almeno 24 ore.

AQUA-BLOCK creerà la sua pellicola invisibile idrorepellente aumentando così la qualità e la vita dei terrazzi e dei manufatti in modo eccezionale.





- Conservazione** Conservare in luogo asciutto tra +4 e +30°C.
- Resa** Confezione da 1+1 litri: oltre 10 m2 di superficie , a seconda della porosità del supporto.
- Note** Per applicazione su materiali diversi da quelli indicati, su pietra e su legno, data la variabilità di tali supporti, effettuare prova preliminare per verificare la compatibilità e le possibili variazioni di colore, o interazione con le superfici. Il prodotto contiene solventi leggeri, può macchiare le vernici, le materie plastiche delicate e i vetri.
- Confezioni** Confezione da 1+1 litri (fondo e finitura)

I consigli circa le modalità d'uso dei nostri prodotti corrispondono allo stato attuale delle nostre conoscenze e non comportano l'assunzione di alcuna garanzia e/o responsabilità sul risultato finale delle lavorazioni. Non dispensano quindi il cliente dalla responsabilità di verificare l' idoneità dei prodotti per l'uso e gli scopi prefissi attraverso delle prove preventive. Il sito internet [www.tytan-italia.com](http://www.tytan-italia.com) contiene l'ultima revisione della presente scheda tecnica.

SELENA ITALIA S.r.l.  
Via G. Battista Ricci n. 6 - 35131 - Padova (PD)  
Tel +39.049.767336 fax +39.049.8843332